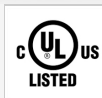
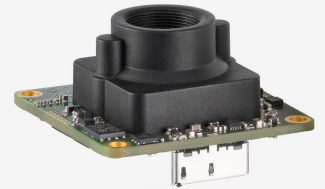
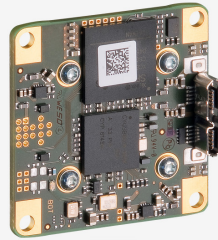
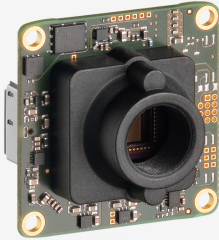


UI-3251LE-M-GL (AB00434)

■ 新規の採用は非推奨

このカメラモデルは新規の採用には非推奨です。

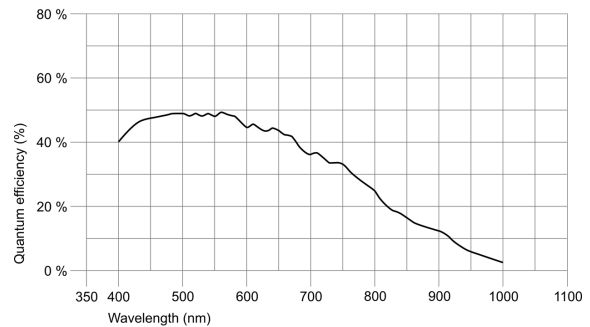


uEye 産業用カメラが IDS peak で動作可能に。新しいプロジェクトの実装には、ソフトウェア開発キットをお勧めします。プロセスの詳細はこちらをご覧ください、今すぐ切り替えましょう。
注意:ここで示す技術データは IDS Software Suite を使用して測定されました。

仕様

センサー

センサーのタイプ	CMOS モノクロ
シャッター	グローバルシャッター / ローリングシャッター / グローバル開始シャッター
特性	リニア
読み出しモード	プログレッシブスキャン
解像度/ピクセル	1.9 MP
有効画素数	1.92 メガピクセル
有効画素数 (h x v)	1600 x 1200 ピクセル
アスペクト比	4:3
ADC	10 bit
色深度 (カメラ)	12 bit
光学センサークラス	1/1.8''
撮像面積	7.200 mm x 5.400 mm
光学センサーの対角	9 mm (1/1.78'')
画素サイズ	4.5 μm
メーカー	e2v
センサーモデル	EV76C570ABT
ゲイン (マスター/RGB)	4x/-
AOI 水平	同じフレームレート
AOI 垂直	増加したフレームレート
AOI 画像の幅、ステップ幅	16 / 4
AOI 画像の高さ、ステップ幅	4 / 2
AOI 位置グリッド (水平/垂直)	2 / 2
ビニング水平	同じフレームレート
ビニング垂直	同じフレームレート
ビニング手法	M/C 自動
ビニング係数	2
サブサンプリング水平	-
サブサンプリング垂直	-
サブサンプリング手法	-
サブサンプリング係数	-



技術は変更されることがあります (2024-05-18)

モデル

ピクセルクロック範囲	10 MHz - 128 MHz
フレームレートフリーランモード	60
フレームレートのトリガー (最大)	57
露出時間 (最小~最大)	0.020 ms - 10000 ms
長時間露出 (最大)	10000 ms
消費電力	1.3 W - 1.5 W
特殊機能	ラインスキャンモード, IDS ラインスキャンモード, スケーラー, シーケンサー, ログモード, センサーのホットピクセル補正, ファイン露光, マルチ AOI

環境条件

下記の温度は、デバイス外部の温度を基準としています。

PCB バージョンについては、該当するドキュメントのヒントを参照してください。

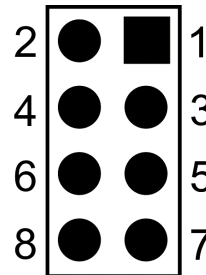
操作中のデバイス温度	0 °C - 55 °C / 32 °F - 131 °F
保管中のデバイス温度	-20 °C - 60 °C / -4 °F - 140 °F
湿度 (相対湿度、結露なし)	20 % - 80 %

コネクタ

インターフェースコネクタ	USB 3.0 micro-B
I/O コネクタ	8 ピンめっきスルーホール (50 mil/RM 1.27 mm のコネクタ向け)
電源	USB ケーブル

ピン割り当て I/O コネクタ

1	USB 電源 (VCC) 5 V
2	USB 接地 (GND)
3	オプトカプラなしのトリガー入力 (+)
4	オプトカプラなしのフラッシュ出力 (+)
5	汎用入出力 (GPIO) 1
6	汎用入出力 (GPIO) 2
7	I2C バスクロック信号
8	I2C バスデータ信号



カメラ背面図

設計

レンズマウント	S-Mount
保護構造	-
外形寸法	36.0 mm x 36.0 mm x 20.2 mm
重量	12 g