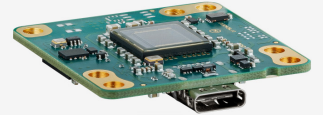
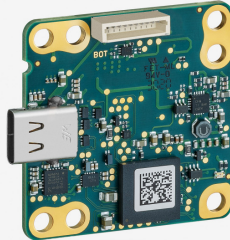
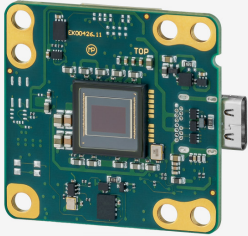


■ 量産中

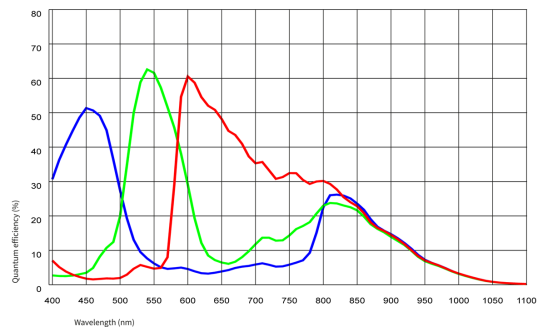
このカメラモデルは量産中で長期にわたりご使用いただけます。



## 仕様

### センサー

センサーのタイプ	CMOS カラー
シャッター	グローバルシャッター
特性	リニア
読み出しモード	プログレッシブスキャン
解像度/ピクセル	2 MP
有効画素数	2.30 メガピクセル
有効画素数 (h x v)	1920 x 1200 ピクセル
アスペクト比	16:10
ADC	10 bit
色深度 (カメラ)	10 bit
光学センサークラス	1/3"
撮像面積	5.760 mm x 3.600 mm
光学センサーの対角	6.79 mm (1/2.36")
画素サイズ	3 μm
メーカー	Onsemi
センサーモデル	AR0234CS-RGB
ゲイン (マスター/RGB)	16x/8x
AOI 水平	同じフレームレート
AOI 垂直	増加したフレームレート
AOI 画像の幅、ステップ幅	48 / 12
AOI 画像の高さ、ステップ幅	4 / 2
AOI 位置グリッド (水平/垂直)	4 / 2
ビニング水平	同じフレームレート
ビニング垂直	増加したフレームレート
ビニング手法	-
ビニング係数	2
サブサンプリング水平	同じフレームレート
サブサンプリング垂直	増加したフレームレート
サブサンプリング手法	-
サブサンプリング係数	2, 4



技術は変更されることがあります (2023-03-29)

## モデル

フレームレートフリーランモード	102
フレームレートトリガー (連続)	72
フレームレートトリガー (最大)	72
露出時間 (最小~最大)	0.012 ms - 2000 ms
消費電力	0.5 W - 1 W

## 環境条件

下記の温度は、デバイス外部の温度を基準としています。

PCB バージョンについては、該当するドキュメントのヒントを参照してください。

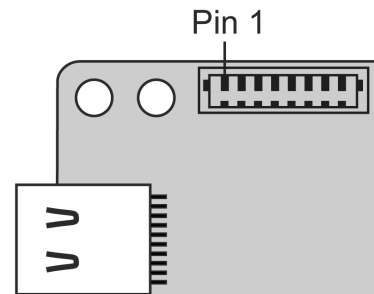
操作中のデバイス温度	0 °C - 55 °C / 32 °F - 131 °F
保管中のデバイス温度	-20 °C - 80 °C / -4 °F - 176 °F
湿度 (相対湿度、結露なし)	20 % - 80 %

## コネクタ

インターフェースコネクタ	USB Type-C
I/O コネクタ	8 ピンコネクタ
電源	USB ケーブル

## ピン割り当て I/O コネクタ

1	電圧出力 3.3 V
2	接地 (GND)
3	オプトカプラなしのフラッシュ出力 - Line 1
4	オプトカプラなしのトリガー入力 - Line 0
5	未接続
6	未接続
7	接地 (GND)
8	USB 給電: 5 V、最大 400 mA



カメラ背面図

## 設計

レンズマウント	-
保護構造	-
外形寸法	36.0 mm x 36.0 mm x 8.0 mm
重量	7 g