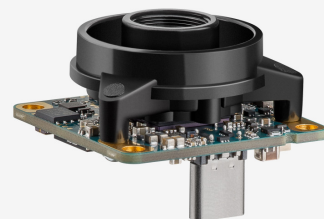
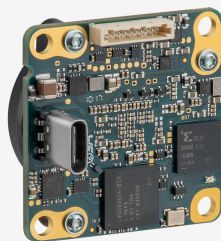
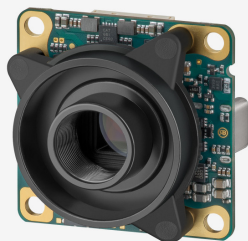


■ 量産中

このカメラモデルは量産中で長期にわたりご使用いただけます。

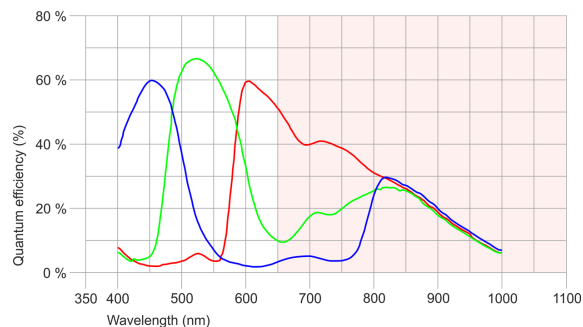


uEye 産業用カメラが IDS peak で動作可能に。新しいプロジェクトの実装には、ソフトウェア開発キットをお勧めします。プロセスの詳細はこちらをご覧ください、今すぐ切り替えましょう。
注意:ここで示す技術データは IDS Software Suite を使用して測定されました。

仕様

センサー

| | |
|--------------------|---------------------------|
| センサーのタイプ | CMOS カラー |
| シャッター | ローリングシャッター / グローバル開始シャッター |
| 特性 | リニア |
| 読み出しモード | プログレッシブスキャン |
| 解像度/ピクセル | 2 MP |
| 有効画素数 | 2.12 メガピクセル |
| 有効画素数 (h x v) | 1936 x 1096 ピクセル |
| アスペクト比 | 16:9 |
| ADC | 12 bit |
| 色深度 (カメラ) | 12 bit |
| 光学センサークラス | 1/3" |
| 撮像面積 | 5.610 mm x 3.175 mm |
| 光学センサーの対角 | 6.45 mm (1/2.48") |
| 画素サイズ | 2.9 μm |
| メーカー | Sony |
| センサーモデル | IMX290LQR-C |
| ゲイン (マスター/RGB) | 20x/5x |
| AOI 水平 | 同じフレームレート |
| AOI 垂直 | 増加したフレームレート |
| AOI 画像の幅、ステップ幅 | 32 / 8 |
| AOI 画像の高さ、ステップ幅 | 2 / 2 |
| AOI 位置グリッド (水平/垂直) | 4 / 2 |
| ビニング水平 | - |
| ビニング垂直 | - |
| ビニング手法 | - |
| ビニング係数 | - |
| サブサンプリング水平 | - |
| サブサンプリング垂直 | - |
| サブサンプリング手法 | - |
| サブサンプリング係数 | - |



技術は変更されることがあります (2022-11-29)

モデル

| | |
|------------------|-------------------|
| ピクセルクロック範囲 | 20 MHz - 474 MHz |
| フレームレートフリーランモード | 135 |
| フレームレートトリガー (連続) | 67 |
| フレームレートトリガー (最大) | 67 |
| 露出時間 (最小~最大) | 0.011 ms - 999 ms |
| 長時間露出 (最大) | 120000 ms |
| 消費電力 | 0.9 W - 1.5 W |
| 特殊機能 | センサーソースゲイン |

環境条件

下記の温度は、デバイス外部の温度を基準としています。

PCB バージョンについては、該当するドキュメントのヒントを参照してください。

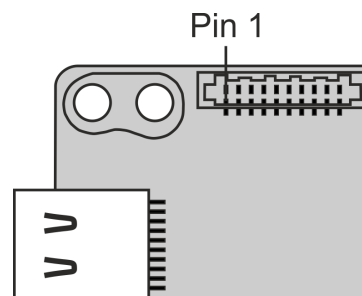
| | |
|----------------|---------------------------------|
| 操作中のデバイス温度 | 0 °C - 55 °C / 32 °F - 131 °F |
| 保管中のデバイス温度 | -20 °C - 80 °C / -4 °F - 176 °F |
| 湿度 (相対湿度、結露なし) | 20 % - 80 % |

コネクタ

| | |
|--------------|--------------------------------|
| インターフェースコネクタ | USB Type-C |
| I/O コネクタ | Molex 製 10 ピンコネクタ (IllumiMate) |
| 電源 | USB ケーブル |

ピン割り当て I/O コネクタ

| | |
|----|-----------------------------------|
| 1 | 電圧出力 (USB Power Delivery)、5 ~15 V |
| 2 | 接地 (GND) |
| 3 | 汎用入出力 (GPIO) 2、3.3 V |
| 4 | 汎用入出力 (GPIO) 1、3.3 V |
| 5 | TWI (Two Wire Interface) クロック信号 |
| 6 | TWI (Two Wire Interface) データ信号 |
| 7 | オプトカプラなしのトリガー入力 3.3 V |
| 8 | オプトカプラなしのフラッシュ出力 3.3 V |
| 9 | 接地 (GND) |
| 10 | 電圧出力 3.3 V |



カメラ背面図

設計

| | |
|---------|-----------------------------|
| レンズマウント | S-Mount |
| 保護構造 | - |
| 外形寸法 | 36.0 mm x 36.0 mm x 26.3 mm |
| 重量 | 15 g |