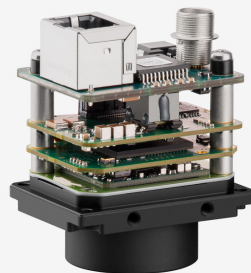
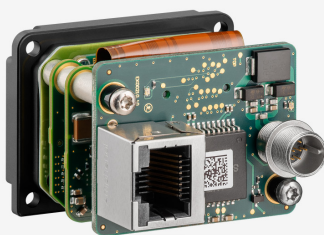
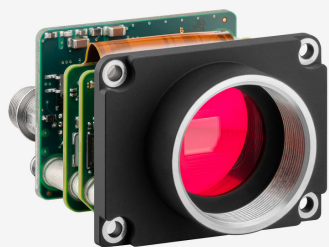


## ■ 量産中

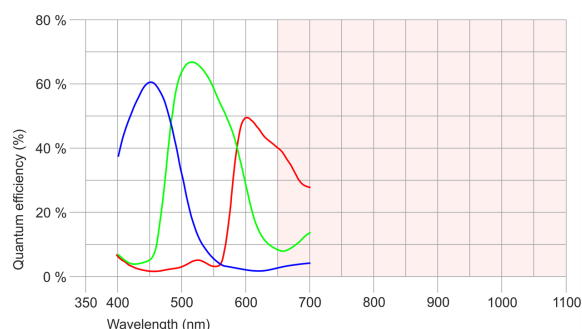
このカメラモデルは量産中で長期にわたりご使用いただけます。



## 仕様

### センサー

センサーのタイプ	CMOS カラー
シャッター	ローリングシャッター
特性	リニア
読み出しモード	プログレッシブスキャン
解像度/ピクセル	12 MP
有効画素数	12.00 メガピクセル
有効画素数 (h x v)	4000 x 3000 ピクセル
アスペクト比	4:3
ADC	12 bit
色深度 (カメラ)	12 bit
光学センサークラス	1/1.8"
撮像面積	7.400 mm x 5.550 mm
光学センサーの対角	9.25 mm (1/1.73")
画素サイズ	1.85 µm
マイクロレンズシフト	0.00
メーカー	Sony
センサーモデル	IMX226CQJ-C
ゲイン (マスター/RGB)	17x/15x
AOI 水平	同じフレームレート
AOI 垂直	同じフレームレート
AOI 画像の幅、ステップ幅	256 / 16
AOI 画像の高さ、ステップ幅	2 / 2
AOI 位置グリッド (水平/垂直)	16 / 2
ビニング水平	増加したフレームレート
ビニング垂直	増加したフレームレート
ビニング手法	M/C 自動
ビニング係数	2 / 4 / 8
サブサンプリング水平	同じフレームレート
サブサンプリング垂直	同じフレームレート
サブサンプリング手法	M/C 自動
サブサンプリング係数	2, 4, 8



技術は変更されることがあります (2024-04-27)

ページ 1 の 3

[www.ids-imaging.jp](http://www.ids-imaging.jp)

IDS Imaging Development Systems GmbH

Dimbacher Str. 10 · 74182 Obersulm · Germany · 電話番号 +49 7134 96196-0 · E メール [apacsales@ids-imaging.com](mailto:apacsales@ids-imaging.com)

## モデル

フレームレートフリーランモード (8ビットモード)	10 fps
フレームレートトリガー (連続)	5.0 fps
フレームレートトリガー (最大)	5.0 fps
露出時間 (最小 ~ 最大)	0.130 ms - 2000 ms
長時間露出 (最大)	30000 ms
消費電力	1.8 W - 3 W
画像メモリ	128 MB

## 環境条件

下記の温度は、デバイス外部の温度を基準としています。

PCB バージョンについては、該当するドキュメントのヒントを参照してください。

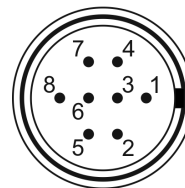
操作中のデバイス温度	0 °C - 55 °C / 32 °F - 131 °F
保管中のデバイス温度	-20 °C - 60 °C / -4 °F - 140 °F
湿度 (相対湿度、結露なし)	20 % - 80 %

## コネクター

インターフェースコネクター	GigE RJ45
I/O コネクター	ヒロセ製 8 ピンコネクター (HR25-7TR-8PA(73))
電源	12 V ~ 24 V または PoE

## ピン割り当て I/O コネクター

1	接地 (GND)
2	オプトカプラありのフラッシュ出力 (-) - Line 1
3	汎用入出力 (GPIO) 1 - Line 2
4	オプトカプラありのトリガー入力 (-) - Line 0
5	オプトカプラありのフラッシュ出力 (+) - Line 1
6	汎用入出力 (GPIO) 2
7	オプトカプラありのトリガー入力 (+) - Line 0
8	入力電源 (VCC)、12 ~ 24 V DC



## 設計

レンズマウント	C-マウントレンズ
保護構造	-
外形寸法	34.0 mm x 44.0 mm x 35.0 mm
重量	62 g

## Features

### Image Acquisition

Freerun	✓
Software trigger	✓
Hardware trigger	✓
Trigger controlled exposure	-
Denoiser	✓
Long exposure	✓
Line scan	-
Line scan highspeed	-
Global start	-

### Flashing

Flashing	✓
PWM flashing	✓

技術は変更されることがあります (2024-04-27)

ページ 2 の 3

[www.ids-imaging.jp](http://www.ids-imaging.jp)

IDS Imaging Development Systems GmbH

Dimbacher Str. 10 · 74182 Obersulm · Germany · 電話番号 +49 7134 96196-0 · E メール [apacsales@ids-imaging.com](mailto:apacsales@ids-imaging.com)

Image Adjustments	Auto exposure	✓
	Auto gain	✓
	Auto whitebalance	✓
	Color correction	✓
	Gamma	✓
	LUT	✓
	Mirror/flip	-
On-board Image Processing	Pixel formats	Mono8 BayerRG8 BayerRG10 BayerRG10p BayerRG12 BayerRG12p BGR8 RGB8 BGR10p32 RGB10p32
	Region of interest	✓
	Decimation (FPGA)	✓
	Decimation (Sensor)	-
	Binning (FPGA)	✓
	Binning (Sensor)	2x2 Increases frame rate.
Others	IP settings	✓
	Bandwidth management	✓
	Chunks	✓
	Sequencer	-
	PTP	✓
	Firmware update	✓
	1st supported firmware version	2.10