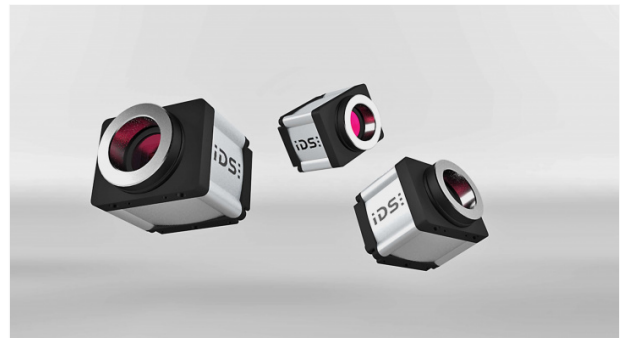


人気のセンサー3種類が8月にuEye FAカメラファミリーに登場



Sony 製 5 MP 偏光センサー、12 MP または 20.44 MP センサー搭載の新しい uEye FA カメラモデルが登場

強力で堅牢: uEye FA 産業用カメラはとりわけ頑丈で、ファクトリーオートメーションなど、過酷な環境に最適です。8月より、3つの新しいセンサーがFAファミリーに追加されます。



Sony の 12 MP (IMX226) および 20.44 MP (IMX183) センサーは、高解像度で低ノイズという特長を備えた高性能製品です。また、特殊な要件向けに、5 MP 偏光センサー IMX250MZR も追加しました。[6月半ばよりプロトタイプを提供します。](#)

uEye FA のハウジング、レンズチューブとねじ止め式コネクタ (X コーディング 8 ピン M12 イーサネットコネクタと Binder 製 8 ピンコネクタ) は、保護クラス IP65/67 の要件を満たします。GigE カメラは、12 ~ 24 V、または Power-over-Ethernet (PoE) 環境のいずれかで動作できます。ソフトウェアの面では、カメラは最新の IDS peak SDK でサポートされます。

12 MP ローリングシャッターセンサー IMX226 (4000 x 3000 px) と 20.44 MP ローリングシャッターセンサー IMX183 (5536 x 3692 px) は、どちらも Sony STARVIS シリーズに含まれており、BSI テクノロジー (バックサイドイリミネーション) により、卓越した光感度と低ノイズを発揮します。5 MP 偏光センサー IMX250MZR は、低コントラストまたは反射光に対して特に強みを発揮し、表面上のキズや透明な物体内の応力分布を視覚化できます。

→ [uEye FA カメラファミリーを見る](#)

プロトタイプの前注文

1. プロトタイプの慈善注文を希望します *

*

- はい
 いいえ

用途の説明

2. 連絡先情報

敬称 *

選択してください...

名 *

名

姓 *

姓

Eメール *

メールアドレス

電話番号 *

電話番号

3. 企業情報

会社名 *

会社/団体

市町村名、番地 *

住所 (番地、マンション)

郵便番号 *

郵便番号

都道府県 *

都道府県

国名 *

日本

4. 要求を送信する

* 必須項目

本フォームの返送をもって、データ保護法への準拠に同意したものとみなされます。[詳細は、データ保護声明をお読みください。](#)

要求を送信する